

华南港工

SOUTH CHINA HARBOUR ENGINEERING



由中港四航局二公司承建的广州地铁二号线「新一磨区间东段」土建工程

中港第四航务工程局

20023

中港四航局第二工程公司



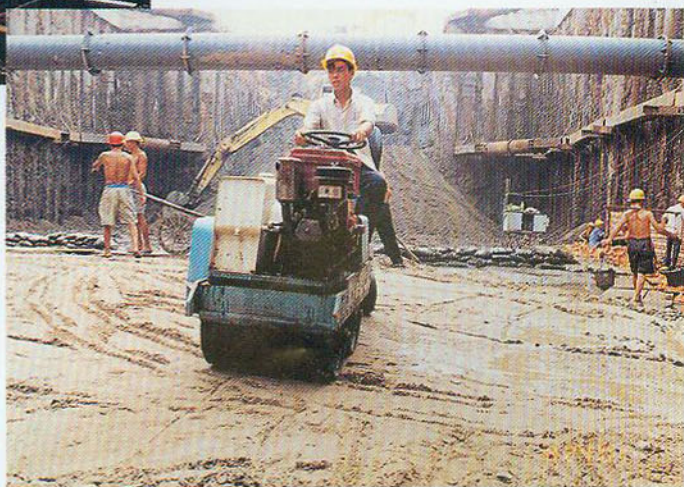
● 围护结构灌注桩施工

● 基坑开挖



● 钢支撑支护

● 基础砂石换填



目 录

工程项目简介

广州地铁二号线【新一磨区间东段】土建工程施工简介 (3)

施工技术

广州地铁二号线【新一磨区间东段】高压摆喷桩施工..... 廖敬堂 (4)

广州地铁二号线【新一磨区间东段】主体结构施工..... 古建波 (8)

广州地铁二号线【新一磨区间东段】土方开挖、钢支撑安装施工..... 古建波 (16)

广州地铁二号线【新一磨区间东段】暗挖段水平旋喷桩施工..... 梁杰忠 (19)

广州地铁二号线【新一磨区间东段】暗挖段施工..... 梁杰忠 (24)

广州地铁二号线【新一磨区间东段】施工监测..... 许 清 (28)

广州地铁二号线黄埔涌双线地铁大桥施工..... 李志雄 (36)

变频技术在码头施工中的推广..... 关学原 (40)

综合

广州地铁二号线【新一磨区间东段】施工推行项目管理的体会..... 谢 东 (46)

浅谈工程项目的经济效益审计..... 王 丽 林称保 (49)

合约解除和违约补救..... 卢 雁 (52)

科技信息 (58)

单位简介

中港四航局第二工程公司简介 (60)

封面彩照 封1 由四航局二公司承建的广州地铁二号线【新一磨区间东段】土建工程

封2 四航局二公司工程照片采撷 (之一)

封3 四航局二公司工程照片采撷 (之二)

封4 广州地铁二号线【新一磨区间东段】暗挖段隧道成型

照片由二公司廖敬堂、施祖荫提供

Contents

Brief Introduction of Construction Project

Introduction of the construction of civil works at east Xin-Mo section of Guangzhou Metro Line 2	(3)
--	-------

Construction Technique

Construction of high-pressure cement-mixed piles at east Xin-Mo section of Guangzhou Metro Line 2	Liao Jingtang (4)
Construction of main civil works at east Xin-Mo section of Guangzhou Metro Line 2	Gu Jianbo (8)
Excavation of earthworks and erection of steel frames at east Xin-Mo section of Guangzhou Metro Line 2	Gu Jianbo (16)
Construction of horizontal cement-sprayed piles for underground excavation section of east Xin-Mo section of Guangzhou Metro Line 2	Liang Jiezhong (19)
Construction of underground excavation section at east Xin-Mo section of Guangzhou Metro Line 2	Liang Jiezhong (24)
Construction monitoring at east Xin-Mo section of Guangzhou Metro Line 2	Xu Qing (28)
Construction of Huangpuchong double-lane metro bridge of Guangzhou Metro Line 2	Li Zhixiong (36)
Application of frequency conversion technique in port construction	Guan Xueyuan (40)

Comprehensive Discussions

Introduction of project management method at east Xin-Mo section of Guangzhou Metro Line 2	Xie Dong (46)
Discussion of the audit for economic benefit of engineering projects	Wang Li Lin Chengbao (49)
Contract relieving and remediation of contract breaching	Lu Yan (52)

Information of Science and Technology

(58)

Introduction of Construction Company

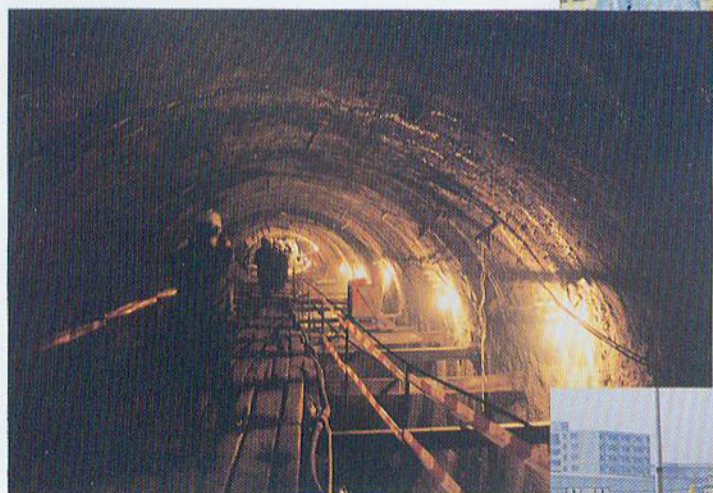
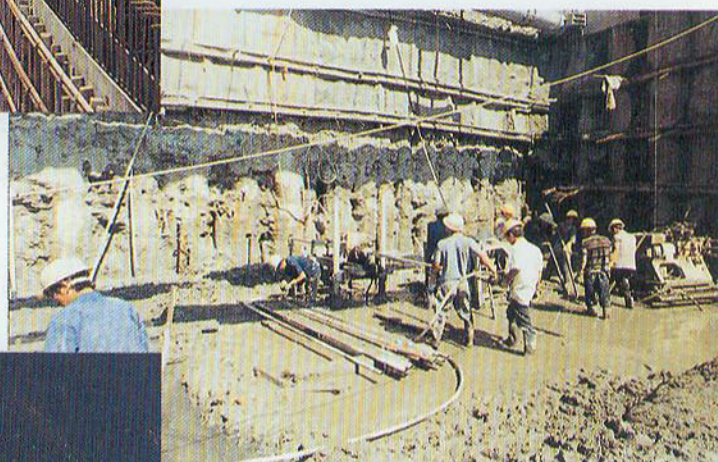
The Second Construction Company of Guangzhou Port Construction Company of CHEC	(60)
--	------

中港四航局第二工程公司



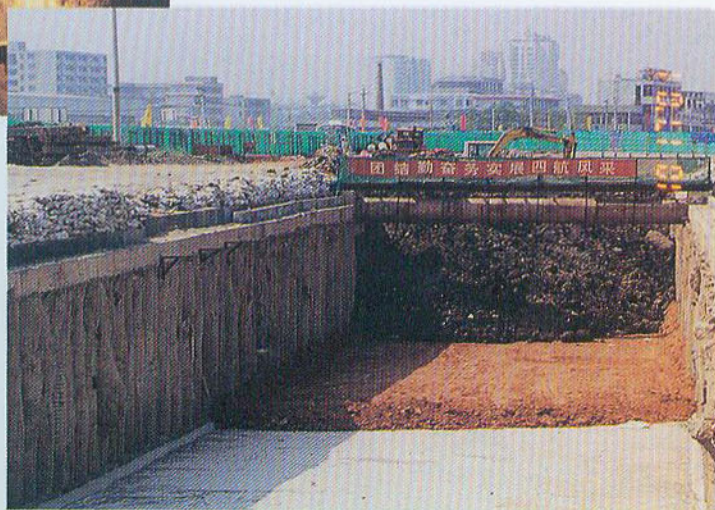
● 主体工程施工

● 暗挖段水平旋喷桩超前支护

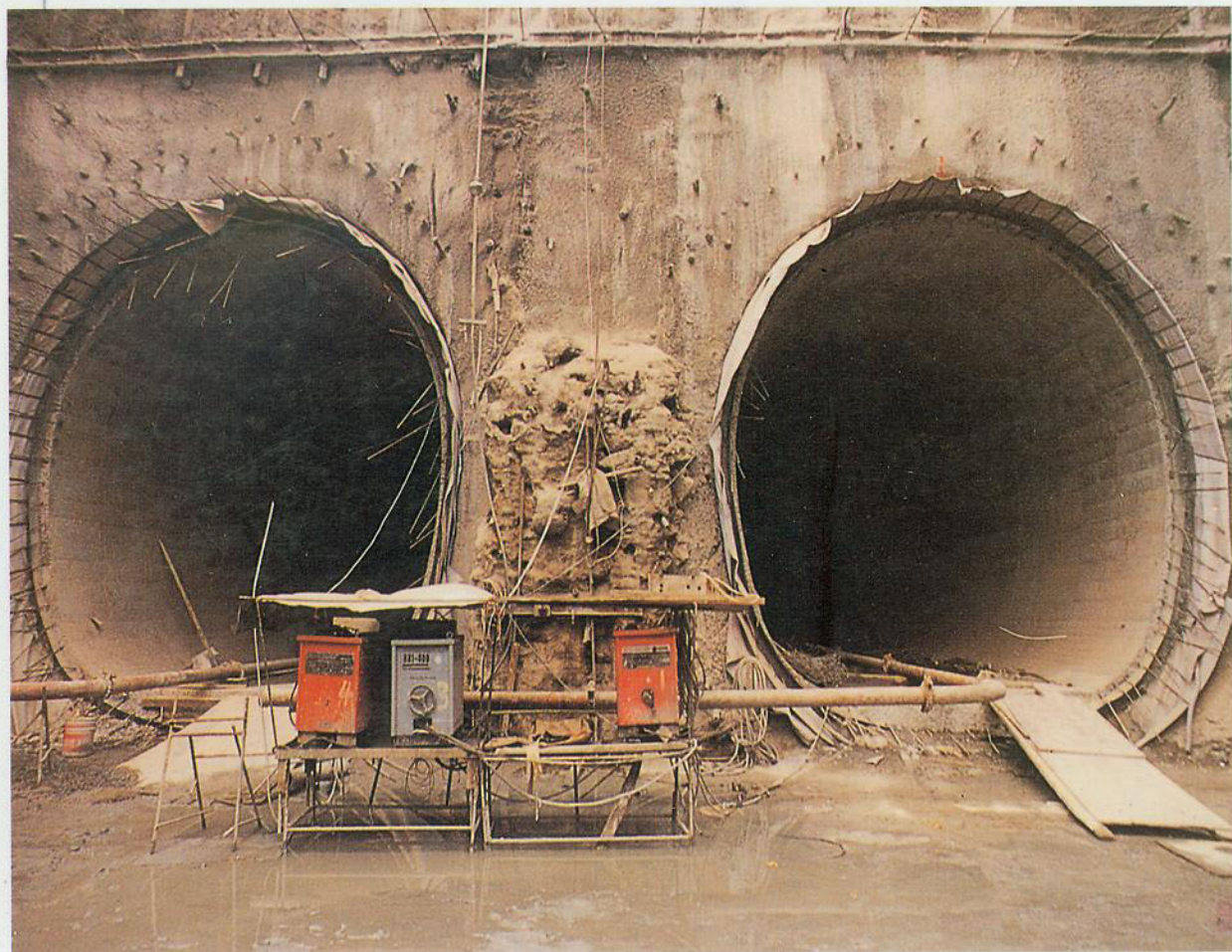


● 暗挖施工

● 主体工程完工—土方回填



中港四航局第二工程公司



暗挖段隧道成型

华南港工

主办单位：中港第四航务工程局
编辑出版：《华南港工》编辑部
(广州市前进路 157 号)

广东省报刊出版许可证 (91) 粤字第 1125 号
印刷：广州南软技术工程服务中心
2002 年第三期 (二 00 二年九月出版)

主编：傅立容 副主编：戴元灏 董志良 韩建强
顾问：麦远俭 潘德强